

FICHE TECHNIQUE



bonusproductions

Cette fiche technique est liée au contrat, aucune modification ne peut être effectuée sans accord du régisseur ou de la production.

- > Les régies son et lumière doivent être impérativement l'une à côté de l'autre.
- > Les montages elec / lumière et son doivent être effectués avant l'arrivée du régisseur.
- > Les sources lumières ne devant pas être apparentes, prévoir les frises nécessaires.
- > 1 technicien connaissant bien la console est demandé de l'arrivée de notre régisseur jusqu'à la fin du spectacle.

Plateau

- Le plan de feu est donné pour une ouverture idéale de 8m pour 7m de profondeur et sera à adapter en conséquence
- Pendrillonage à l'italienne
- Prévoir le fléchage des accès et bleus de coulisses.
- Sol noir.

Loges

- 2 loges minimum chauffées/climatisées pouvant accueillir 5personnes chacune
- Equipées de miroirs éclairés
- Bouteilles d'eau/café/eau chaude/coca/jus de fruit
- Fruits /snacks

Lumières

- Grand Ma 1 / Grand Ma 2
- Blocs puissance 24 x 2kw
- Faces chaudes indépendantes (circuits solos)
- 13 Washs type Mac Aura / Clay Paky K10 b-eye
- 6 Spots type Mac Viper profile / Clay Paky HPE 700
- 11 PCs 1kw lentilles claires (ou découpes)
- 1 découpes longues 2Kw (type RJ714) + iris
- 6 Pars 64 Cp 62
- Lumière salle dimmable depuis la console
- Références Rosco 132, LEE 156
- Brouillard type MDG Atmo +ventilo
- Black Tack (Gaff alu noir).

Son

- Système de diffusion stéréo en phase, adapté à la salle, avec subs.
- 2 retours de scène en sides à l'avant-scène
- Console son type Yamaha LS/QL/CL
- 5 émetteurs/récepteurs type Shure UR / QLX
- 5 micros casques type Shure Beta 53
- 2 lecteurs cd auto pause.
- 1 entrée min ijack

Merci de contacter le régisseur pour toute question et avant toute location.

Planning/Personnel

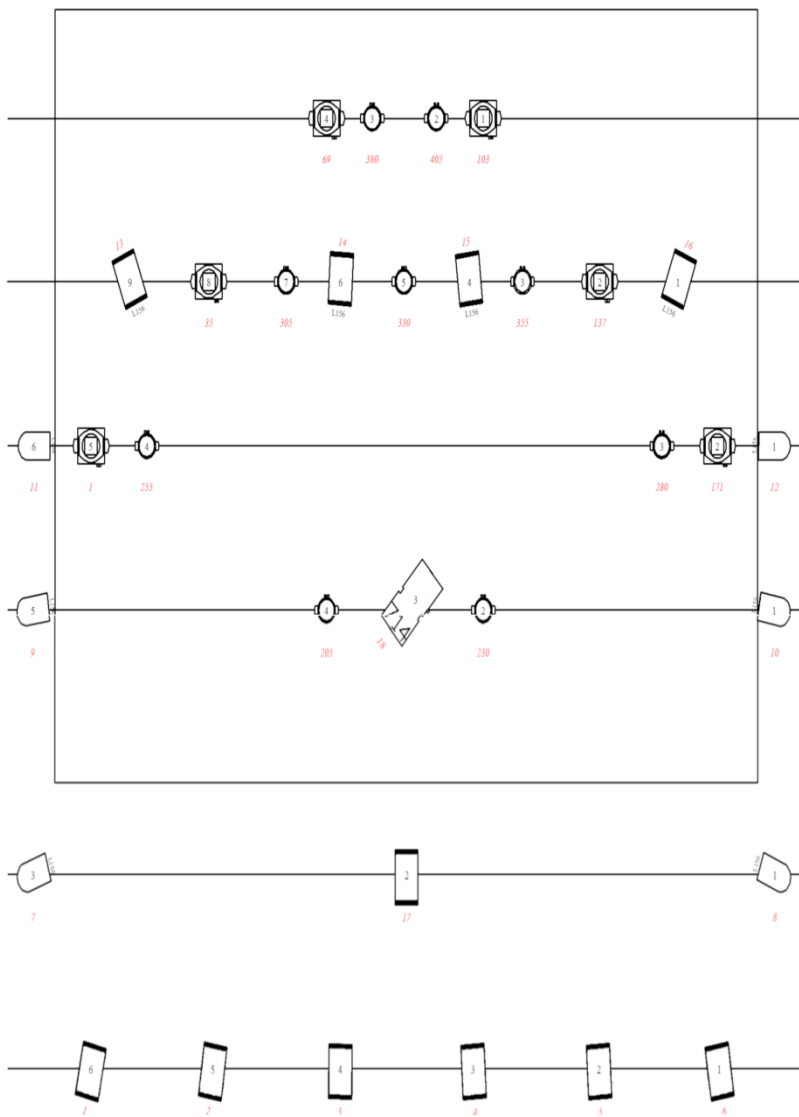
-J-1 montage lumières / plateau ☐ 2x
techs lumières 1x tech son

-JJ H-8 montage décors ☐ 1x tech
plateau

- JJ H-7 focus lumières ☐ 1x tech lumière

-JJ H-6 encodage lumière ☐ 1x pupitreur
lumière

- JJ H-2 balances son



PLAN FEU - VAMPIRELA

* L156 = LEE Filters



SPOT



WASH



PC 1 kW

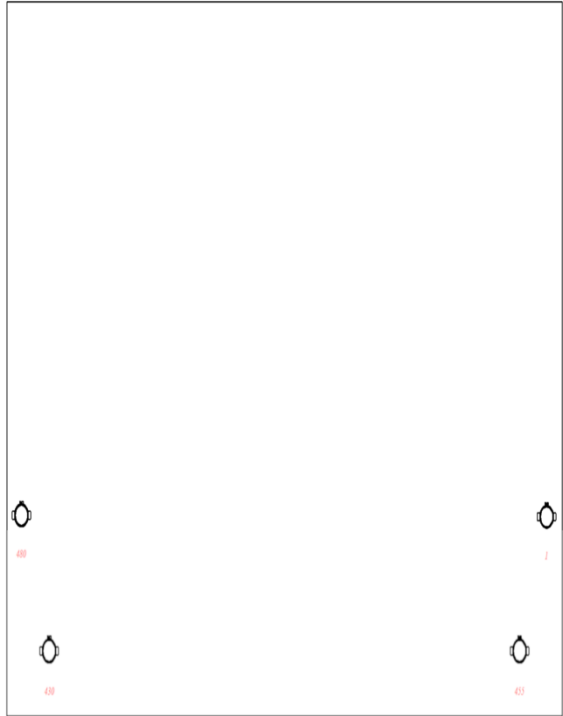


PAR 64 CP 62



DECOUPE 714SX

Guillaume : 06.89.36.90.14



 WASH

PLAN FEU - SOL VAMPIRELA

Guillaume : 06.89.36.90.14

CONTACT PRODUCTION

Serge TAPIERMAN

0782130742

contactbonus@free.fr

VAMPIRELA
the little monster



bonusproductions